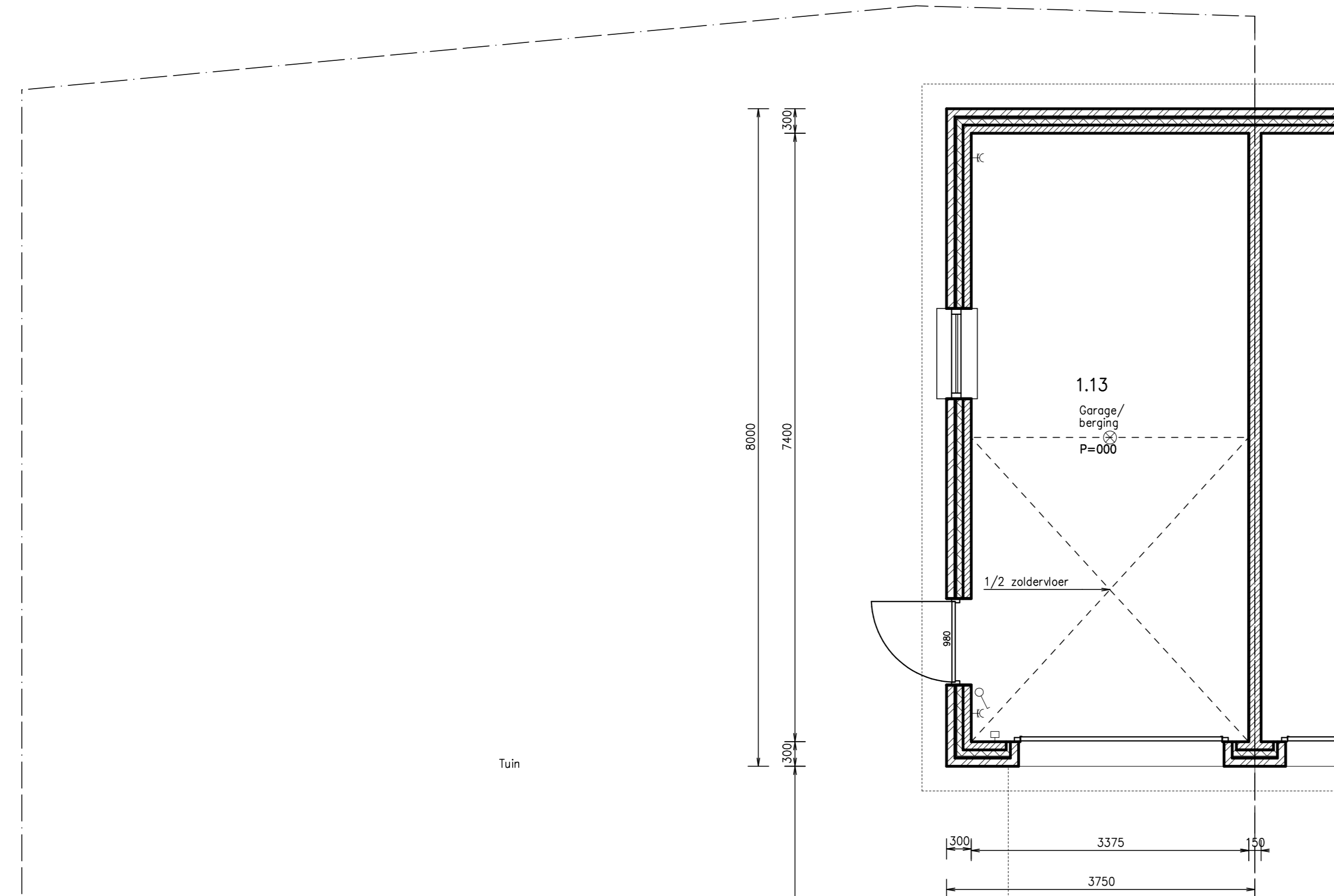
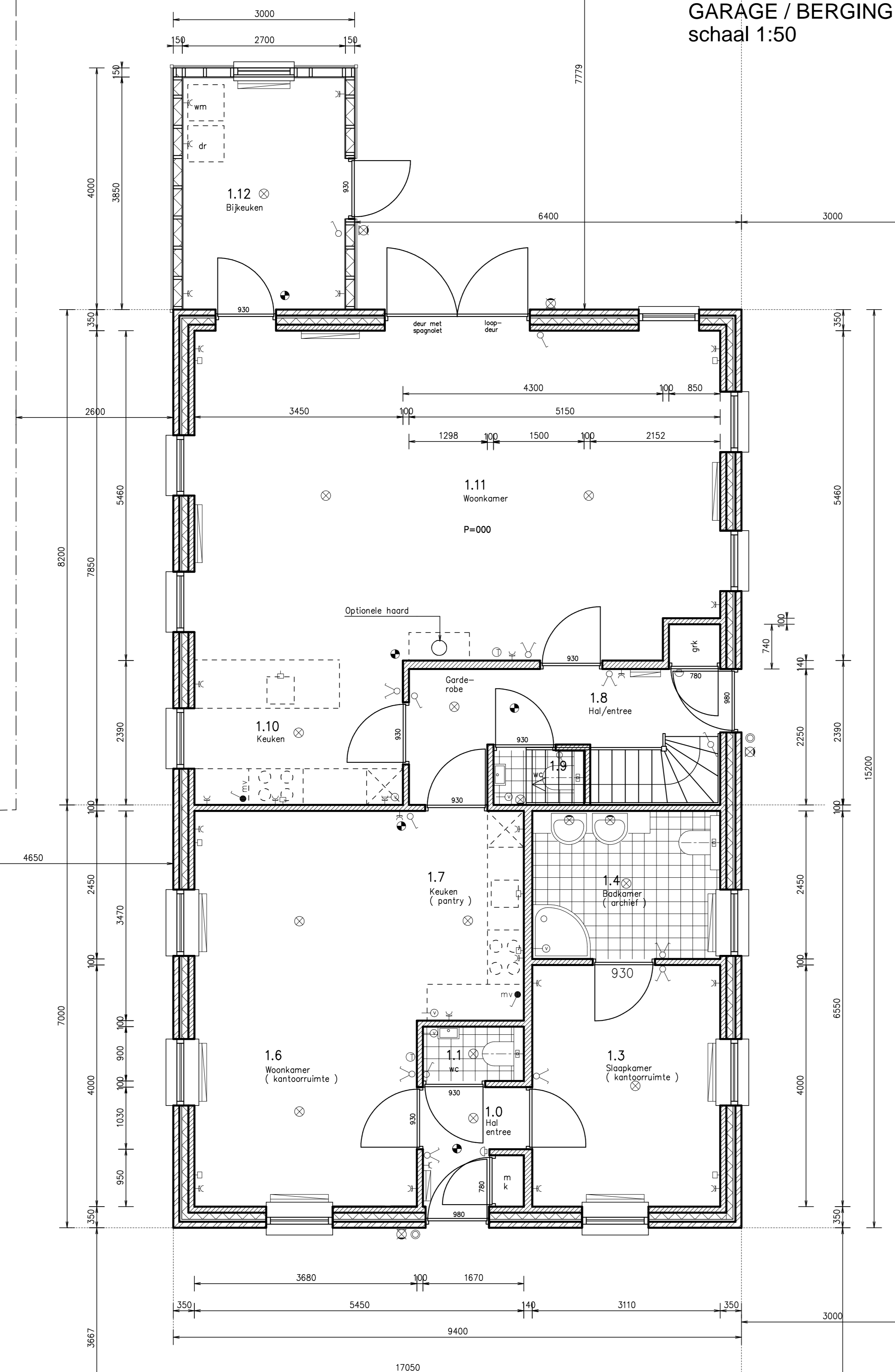


PLATTEGRONDEN SCHAAL 1:50

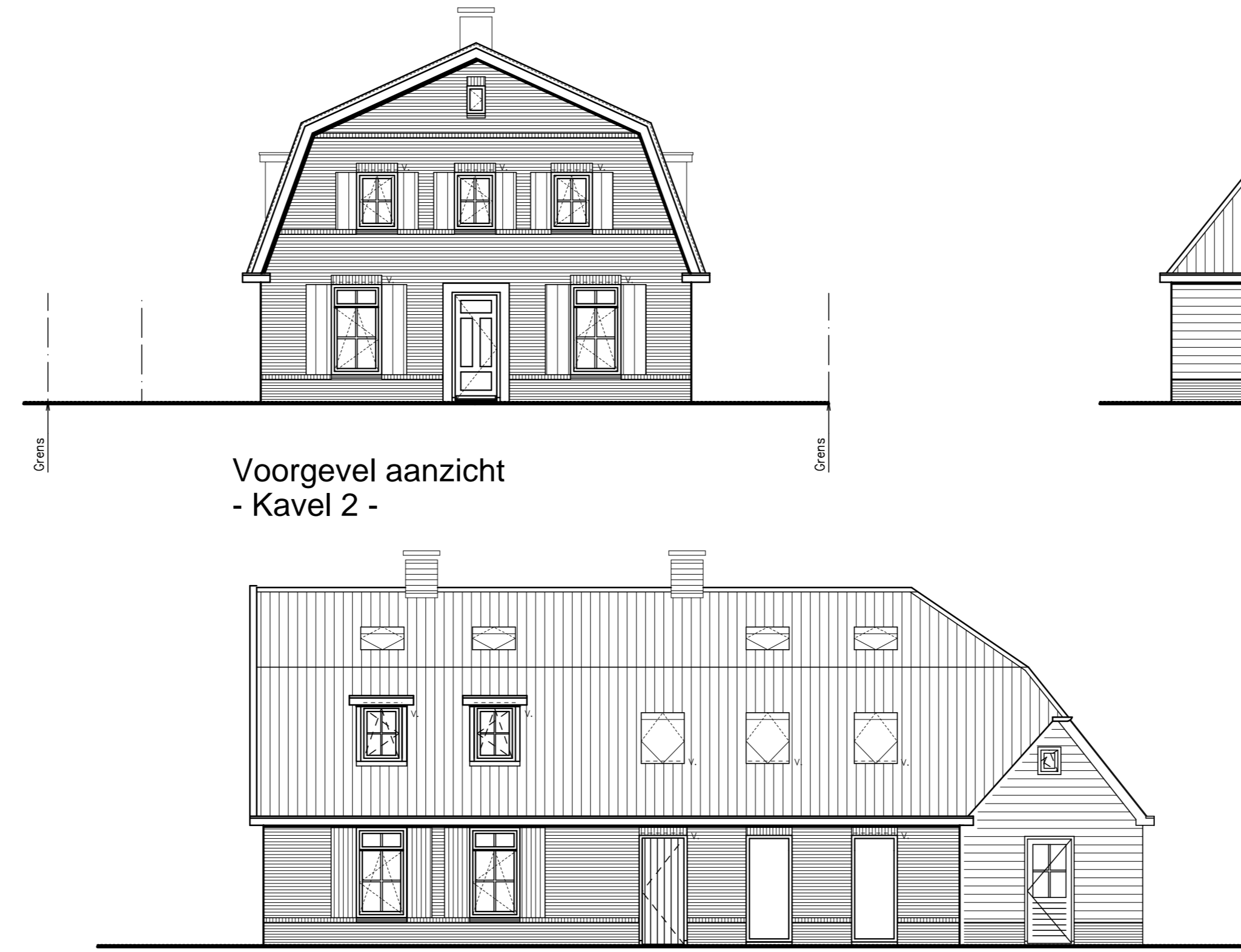
GEVELAANZICHTEN + DOORSNEDEN SCHAAL 1:100



PLATTEGROND GARAGE / BERGING schaal 1:50



PLATTEGROND BEGANEGROND KAVEL 2 schaal 1:50



Voorgevel aanzicht - Kavel 2 -

Linkerzijgevel aanzicht Kavel 2

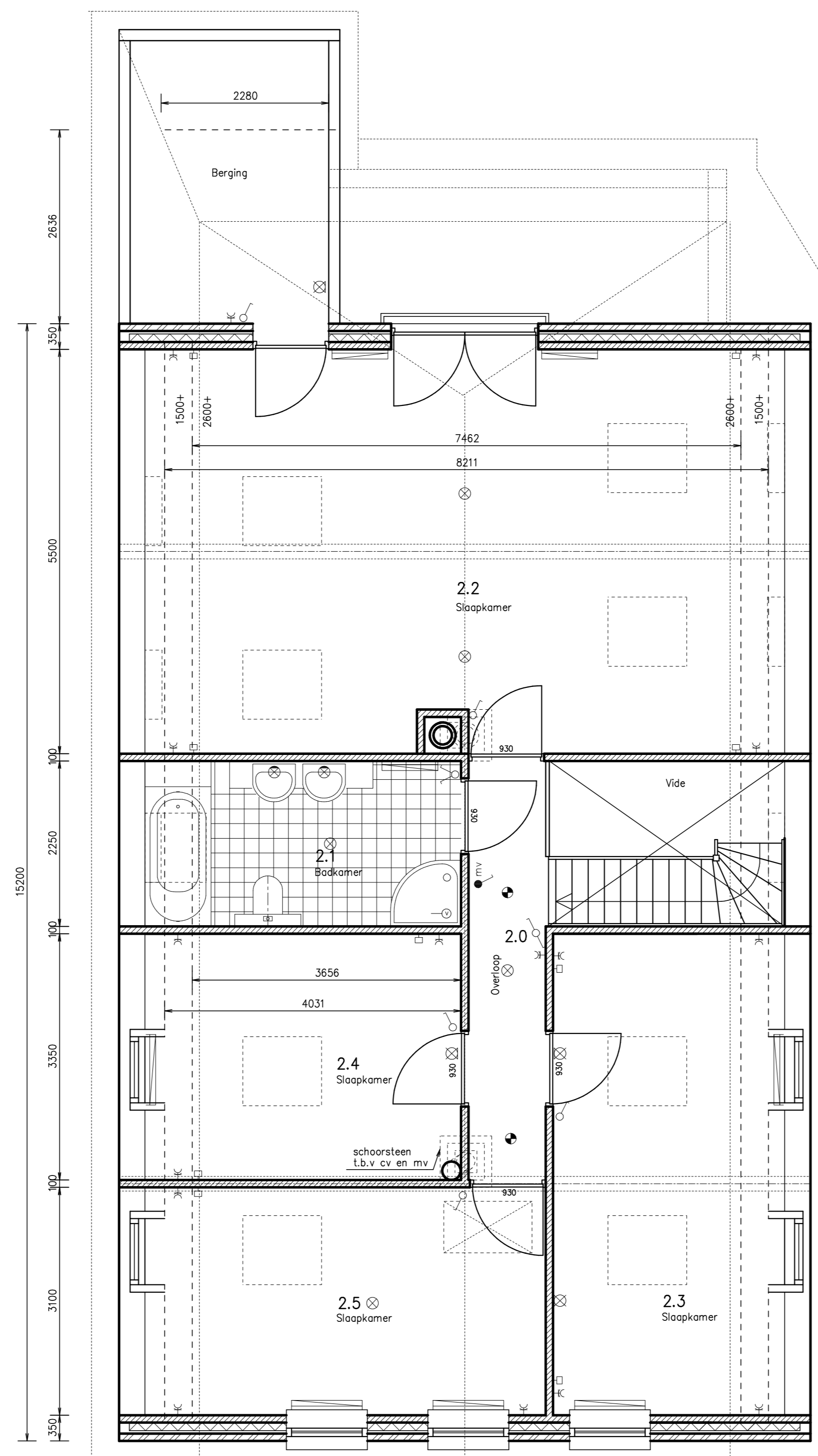
Achtergevel aanzicht - Kavel 2 -

Rechterzijgevel aanzicht Kavel 2

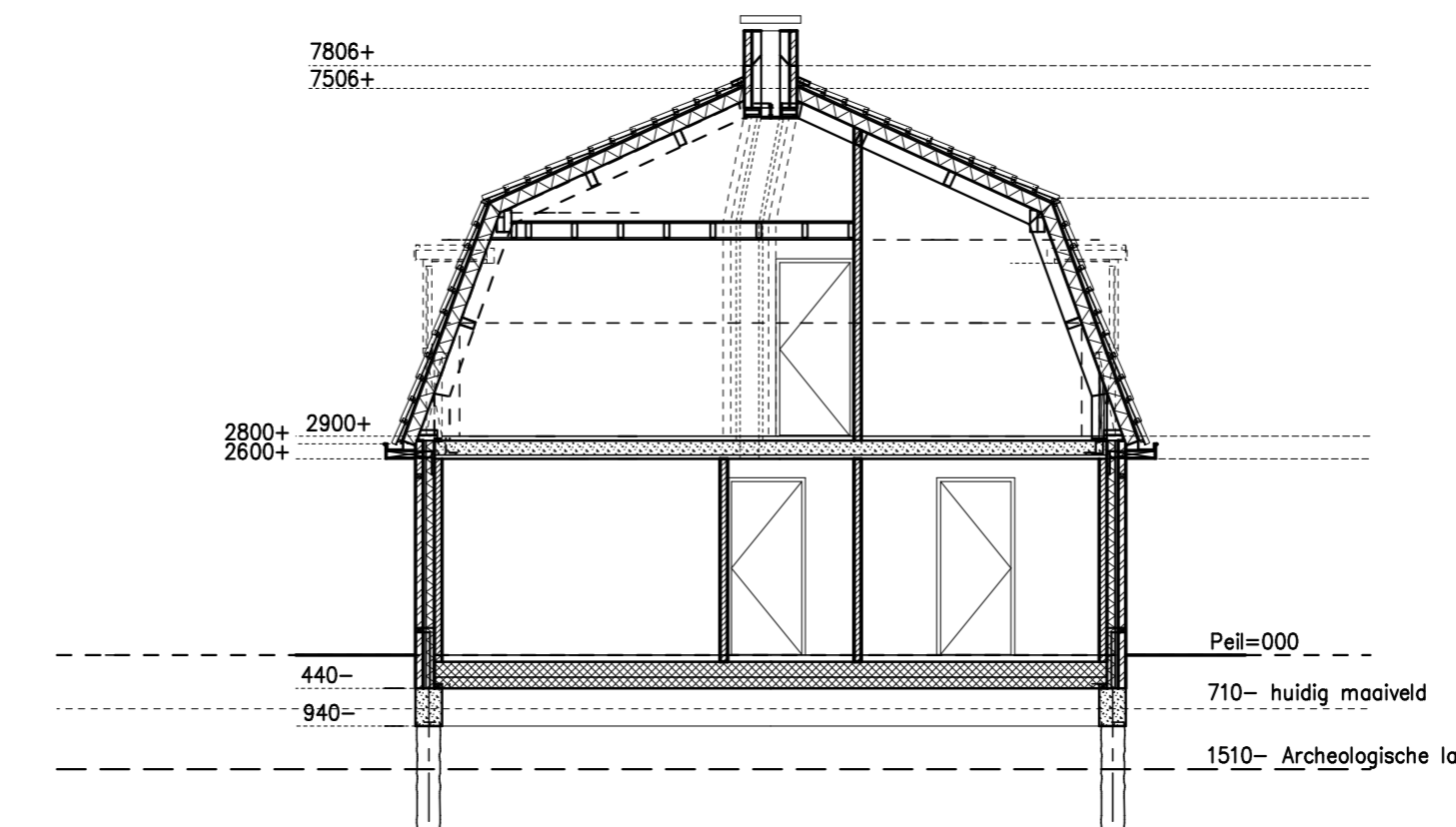
Voorgevel aanzicht Garage berging

Linker zijgevel aanzicht

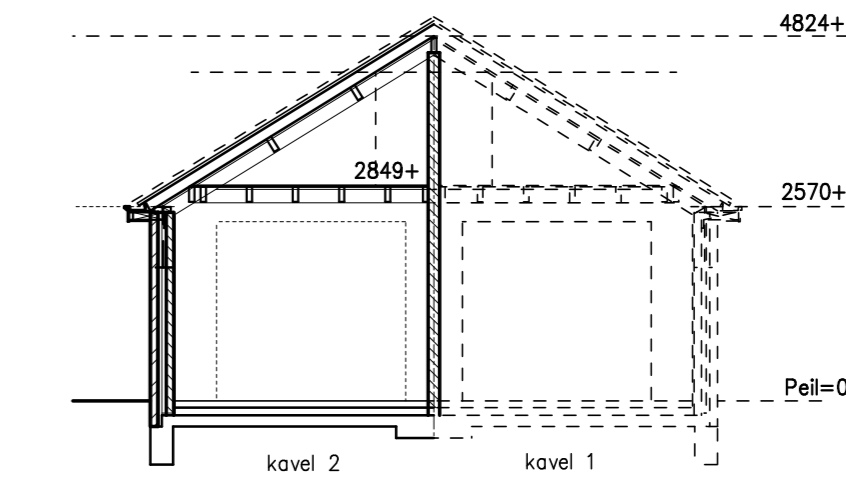
Achtergevel aanzicht Garage berging



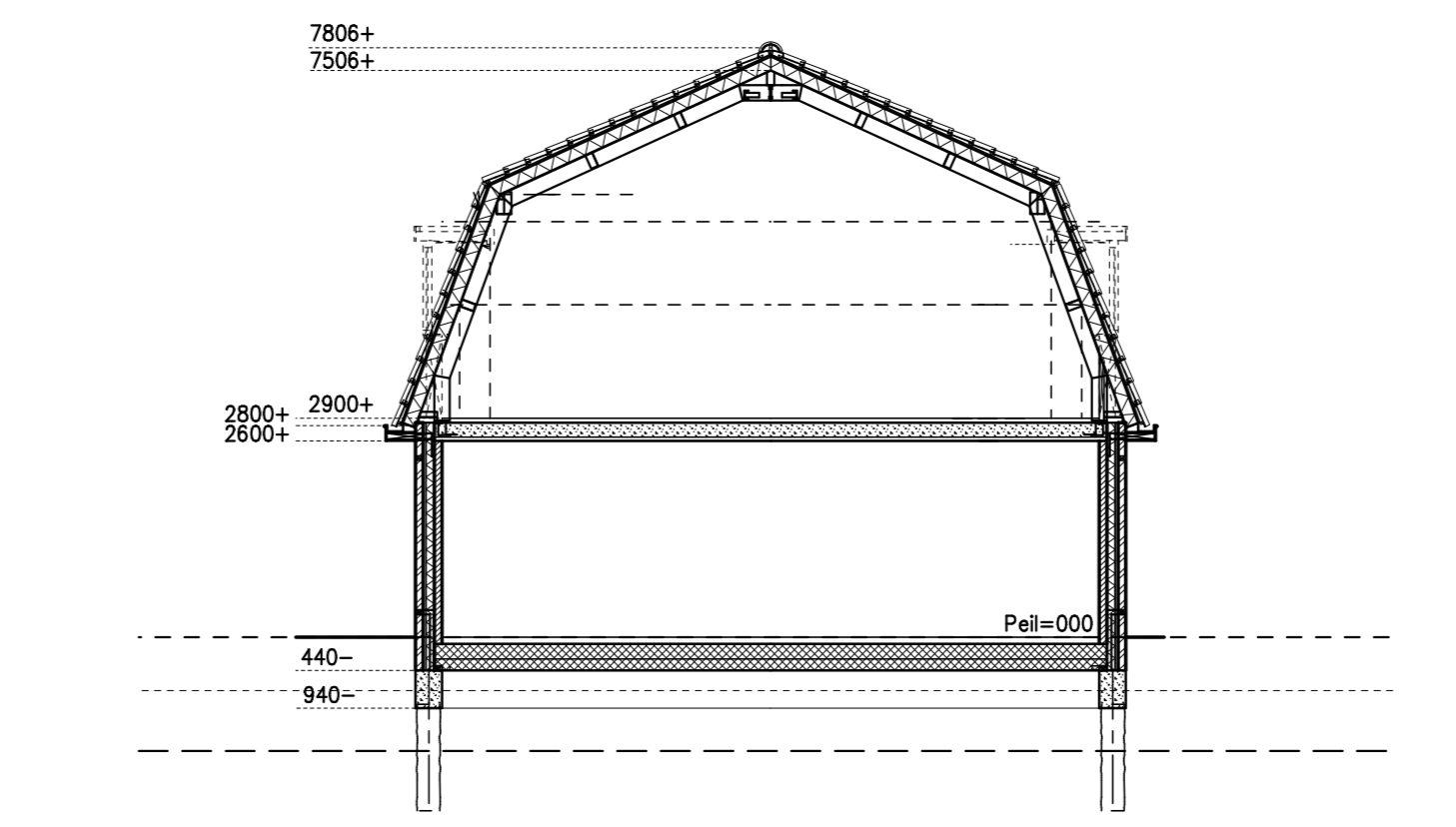
PLATTEGROND VERDIEPING KAVEL 2 schaal 1:50



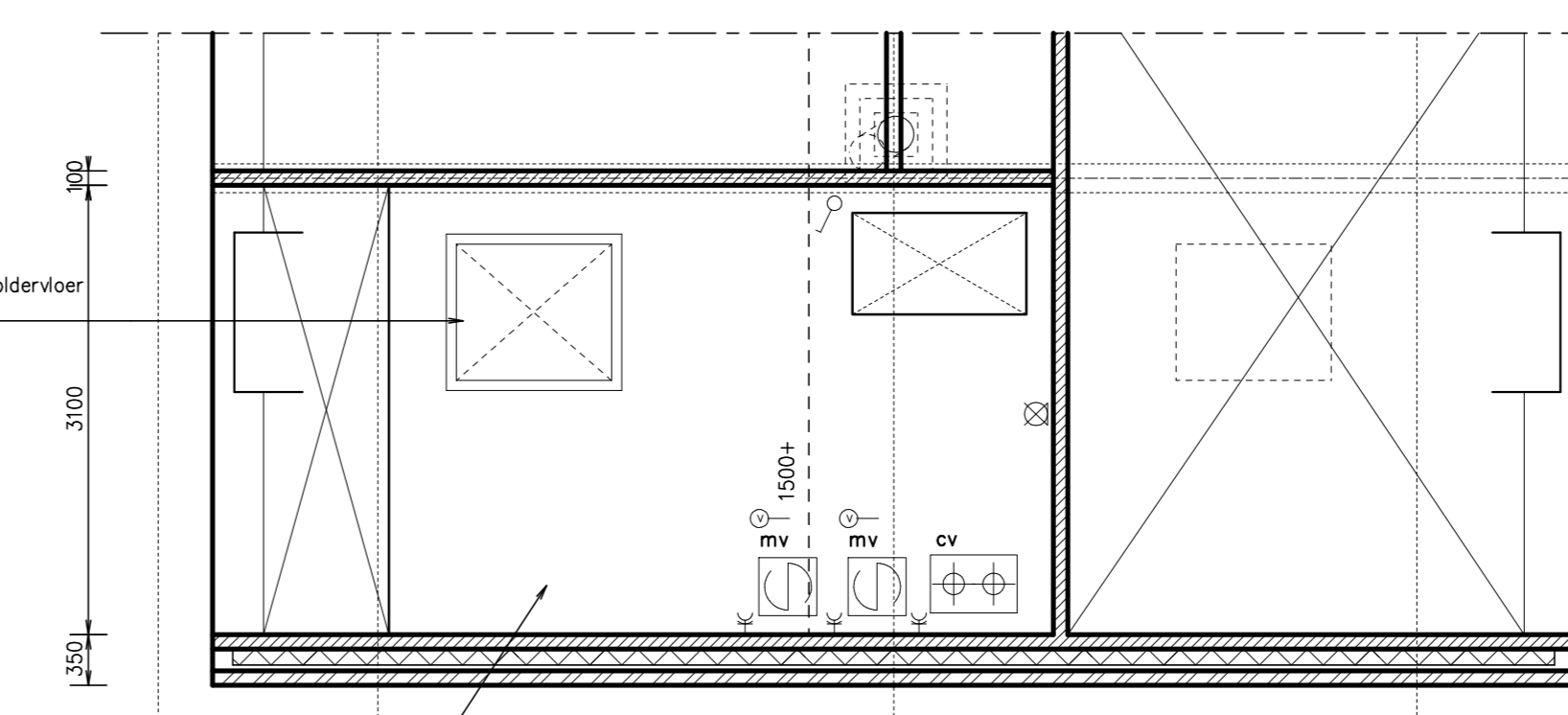
Dwarsdoorsnede kavel 2 Voorhuis



Doorsnede garage/berging Kavel 2

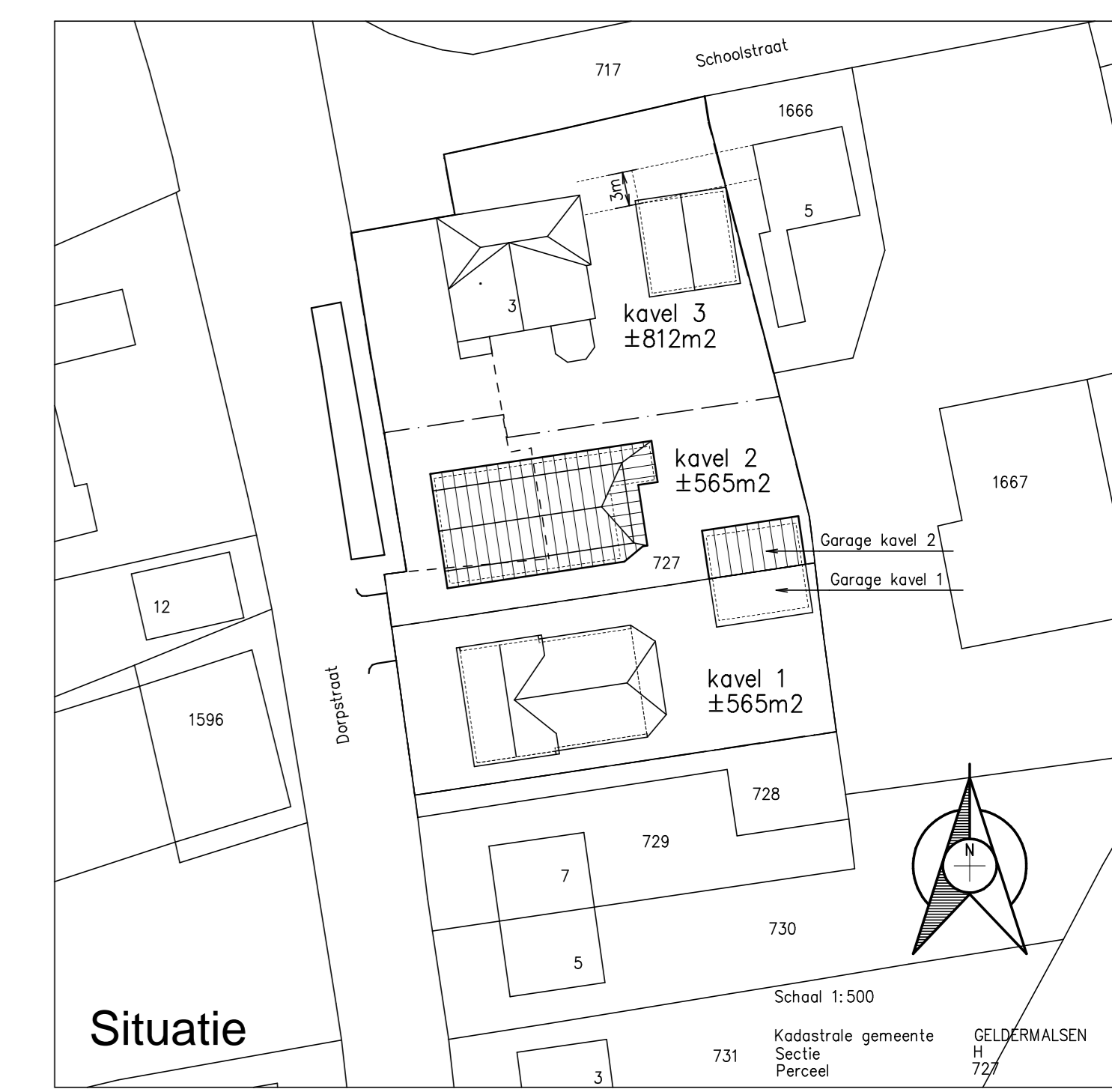


Dwarsdoorsnede kavel 2 Achterhuis



PLATTEGROND ZOLDER KAVEL 2 schaal 1:50

LEGENDA algemeen	
symbool	omschrijving
	Spouwmuur 350mm 100-150-100mm
	Kruipruik
	mv box / WTW unit
	Radiator (afmeting indicatief)
	cv-ketel / warmwater voorziening
	Ruimtelijder volgens NEN2555 / ruimtelijdermaat
	ichtlaag, daklaag (spatwaterdicht)
	laze doos (spatwaterdicht)
	geord enkel / dubbel wand contact doos
	wissel-, enkelzijdige en serieschakelaar
	schijnstafel: bel en drukknop
	laze doos met leding
	laze doos met leding
	schakelaar mv
	mv, plafond- en wandenstiel
	mv, toevler en dier WTW
	uitgang (1 lux op 1 m-vloer)



Situatie

VERKOOPTEKENING KAVEL 2

opdrachtgever: Bouwbedrijf Van den Bogaard BV
De Aakdor 17
4191 PC Geldermalsen
Tel: 0345-569533
info@bouwbedrijf-bogaard.nl

project: Nieuwbouw woningen met garage
aan de Dorpstraat te
Meteren

onderwerp: Plattegronden, gevels en
doorsneden kavel 2

datum: 13-09-2012

schaal: 1:100
1:50

tek. no.: 2881-17
Bogaard-17

Bouwkundig Adviesburo Piet Timmer & Partners

▲ Bouwkunde
▲ Tuin en Landschap
▲ Civieltechniek
▲ Landmeten

Rijksweg 21
4197 BA BUURMALSSEN
E-mail: adviesburo@piettimmer.nl
Website: www.piettimmer.nl

Tel. (0345) 57 33 69
Fon. (0345) 58 01 72
Mob. (06) 51 43 45 47

Kavel 2:
Perceel oppervlakt: ± 565m²
Bruto oppervlakt woonhuis: 155m²
Bruto oppervlakt garage/berging: 30m²
Bruto oppervlakt totaal: 185m²
Bruto inhoud woonhuis: 923m³
Bruto inhoud garage/berging: 114,8m³